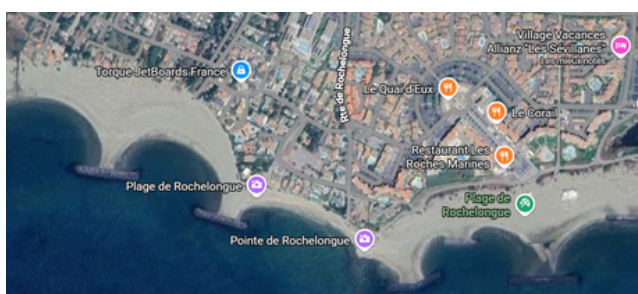
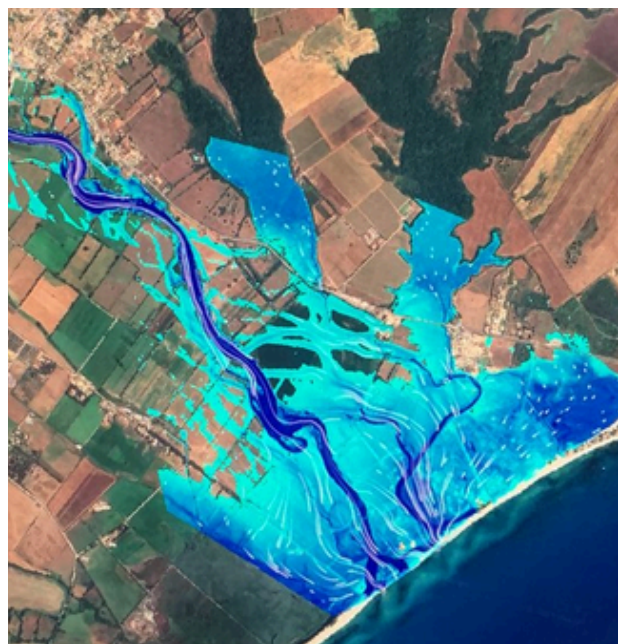


LITTOR'EAU : DES ESPACES À PROTÉGER

Le littoral méditerranéen est aujourd'hui confronté à une accélération de l'érosion et des risques de submersion, rendant l'ingénierie classique insuffisante.

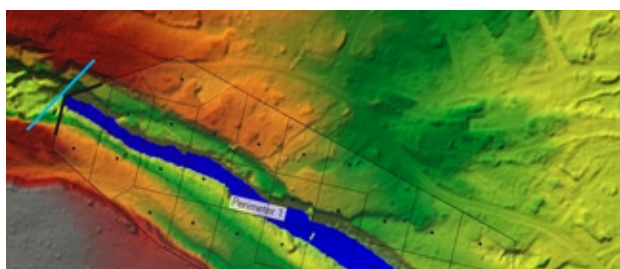
Alexis Camand, ingénieur diplômé en Sciences de l'Eau et Génie Côtier, a fondé Littor'eau pour proposer une approche « 360° » qui allie la rigueur scientifique à une présence constante sur le terrain. Grâce à des outils de haute précision, il produit des cartographies d'aléas avec une grande précision.

Cette expertise permet d'éviter l'installation d'ouvrages "en dur" (murs, digues) qui risquent de déplacer l'érosion vers les plages voisines ou de déformer durablement le trait de côte. Son rôle est d'analyser ces dynamiques pour proposer des interventions qui ne nuisent pas aux territoires littoraux.



En mai 2026, la démarche de Littor'eau a pris une autre dimension avec « La Marche Méditerranée ». Alexis Camand a pour but de parcourir 1 200 km à pied le long du littoral français pour collecter des données là où il n'y en a pas. Ce projet repose sur trois piliers :

- La collecte de données : l'utilisation quotidienne de drones et de stations hydrologiques pour documenter l'état réel du littoral.
- La transparence : contrairement aux pratiques habituelles, 100 % des données seront partagées gratuitement sur le site d'Alexis (littor-eau.fr) pour aider les communes et les chercheurs.
- La sensibilisation locale : chaque étape sera l'occasion d'intervenir auprès des élus, dans les lycées et les campings pour rendre les enjeux climatiques accessible à tous



Pour Littor'eau, la gestion des risques doit passer à une stratégie proactive de résilience. Les solutions préconisées s'articulent autour de plusieurs axes :

- **Solutions fondées sur la nature** : Plutôt que de bétonner, l'accent est mis sur la restauration des protections naturelles comme les dunes, la végétation fixatrice qui agissent comme des brise-lames naturels capables de s'adapter à la montée des eaux.
- **Aménagement et recul stratégique** : Dans les zones les plus exposées, la solution réside dans la réévaluation des plans d'urbanisme, l'interdiction de construire en "zone rouge" et la planification du repli des biens et des personnes.
- **Maîtrise de la vulnérabilité** : Alexis Camand accompagne les campings et les établissements recevant du public (ERP) via des diagnostics de vulnérabilité et la mise en place de plans d'évacuation concrets pour garantir la sécurité face aux crues éclair et submersions